
Vruchtwisseling Maïs en Gras Wat zijn de beleidsontwikkelingen?

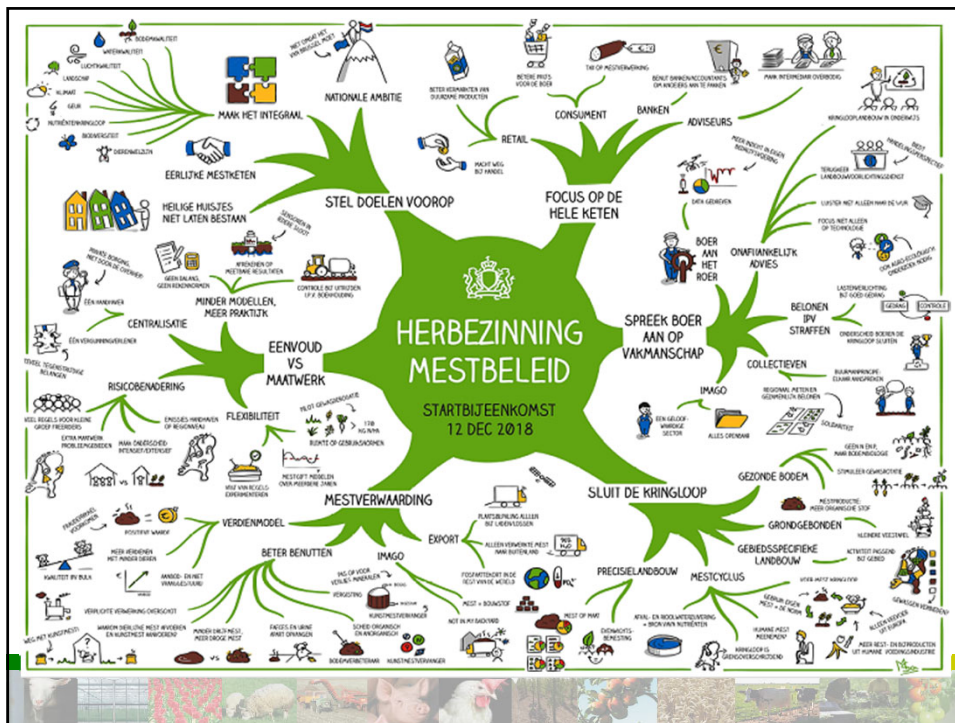
Claude van Dongen
LTO Nederland - Bodem en waterkwaliteit



Sector in beweging

-
- Stikstof, Klimaat, Biodiversiteit, Kringloop
 - Wateropgave
 - Nitraatrichtlijn
 - KRW
 - Herbezinning mestbeleid
 - Duurzaam beheer landbouwbodems





LTO Nederland

1. Werk met de bodem als ecosysteem dienst in een integraal kader

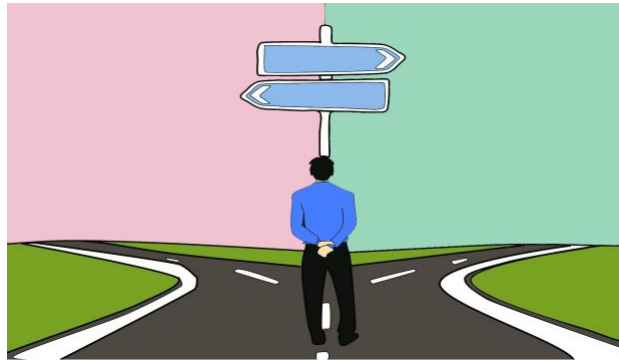
2. Stel de groene grondstoffen economie centraal



3. Verlaag de emissies waar nodig



4. Maak met maatwerk het wettelijk kader
passend bij het bedrijf en de keten:
forfaitair óf verfijnd



5. Schaf overbodige regelgeving af en
integreer wat nodig is



Samengevat:

- ✓ Integraal plan voor integrale aanpak
- ✓ Doelen voorop; toekomstbestendige bedrijfsvoering met eigen verantwoordelijkheid in waterkwaliteit
- ✓ Praktijk gericht systeem met sturingsmogelijkheden voor de handhaving
- ✓ *Enthousiasme* vanuit leden



Vruchtwisseling Maïs en Gras

- Sturen op doelen voor bodem en water
 - Weet hoe het werkt
 - Heb overzicht over diverse werkwijzen
 - Pas werkwijze aan op het gewenste resultaat
- Beoordeel de bedrijfsvoering met in achtneming van de specifieke omstandigheden

