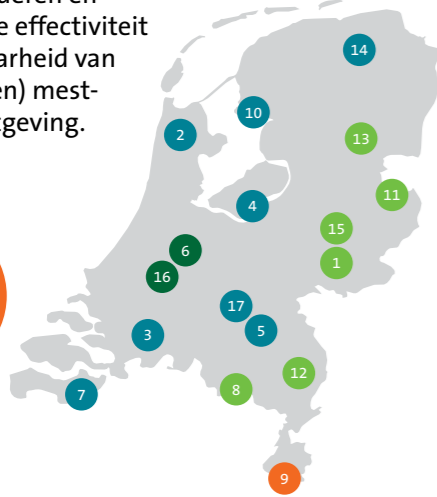


Thema's project Koeien & Kansen (april 2020)

Levend netwerk

16 melkveehouders en proefbedrijf De Marke toetsen, evalueren en verbeteren de effectiviteit en uitvoerbaarheid van (voorgenomen) mest- en milieuwetgeving.

16+1



Intensieve gegevensregistratie

Onderbouwing & toetsing mestbeleid, derogatie, BEX, KringloopWijzer, bedrijfsspecifiek werken.



Bedrijfsspecifiek bemesten (BES, BEN, BEP)

Meer bemesten bij laag bodemoverschot, minder bemesten bij hoog bodemoverschot. Reken jezelf niet rijk: alleen extra ruimte bij goede prestatie.



Teelten en teeltmethoden

- gewassen als veldbonen en sorghum en voederbieten
- grasklaver en grasrassen
- kruidenrijk grasland
- koolstofopslag in de bodem
- composteren en verwerken slotmaaisel
- bufferzones nabij sloten



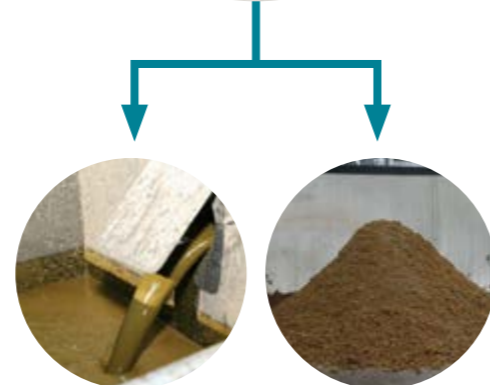
BedrijfsWaterWijzer

Maatregelen voor verminderen waterrisico's.



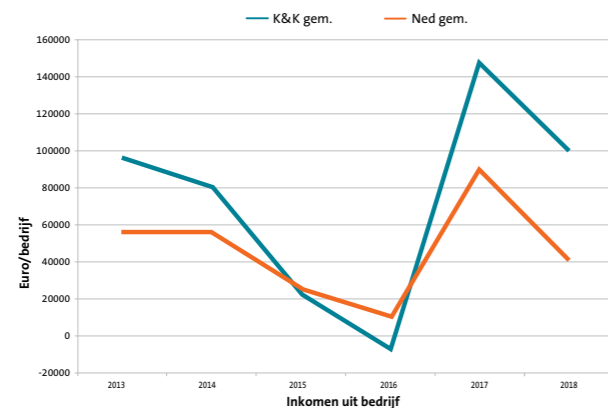
Experimenteerruimte met ontheffingen

Werkwijze en gevolgen van afwijkende normen in beeld: pilots BEP, BES, BEN, mestscheiding.



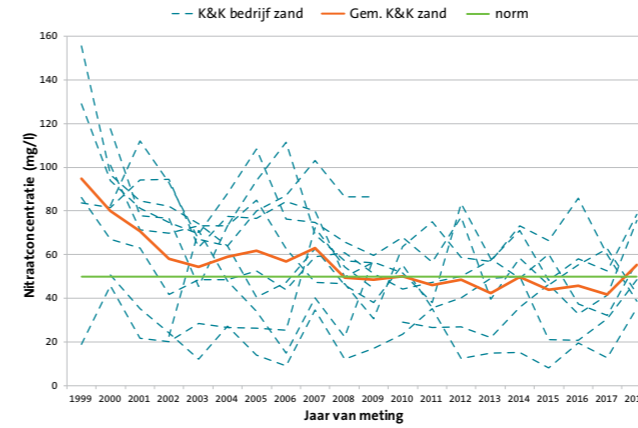
Economie

Gemiddeld meer inkomen, ook bij bovengemiddeld aandacht voor milieuthema's.



Nitraatuitspoeling

Goed niveau, met uitdaging na droge jaren.



Vermindering gasvormige emissies

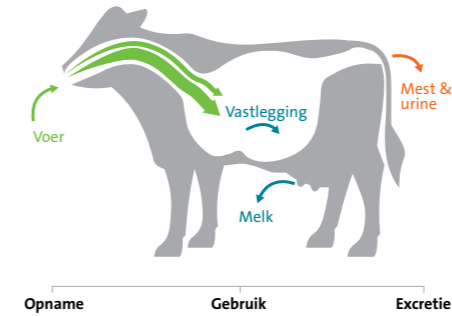


In vijf stappen naar klimaatneutraal

- verhogen voerefficiëntie
- verlagen stikstofoverschot
- additieven
- zon- en windenergie, mestvergisting

BEX

Bedrijfsspecifieke excretie in beeld; mogelijk minder mestafzet, minder kosten en meer bemestende waarde.



Samenwerking met andere projecten

Regionaal	Landelijk
Vruchtbare Kringloop Achterhoek en Liemers	
Vruchtbare Kringloop Overijssel	
Grondig boeren Drenthe	
Vruchtbare Kringloop Overijssel	
Boeren voor drinkwater Overijssel	
Slim bemesten (Limburg)	
Proeftuin Veenweiden	
Netwerk duurzame voerproductie	
	Klimaatenvolpe methaanemissie
	PPS Ruwvoer & Bodem
	KringloopWijzer



Methaanemissie

Meten methaanemissies per koe voor bepalen invloeden en handelingsperspectief.

KringloopWijzer

Mineralenstromen melkveebedrijf in beeld; basis voor betere prestatie.



Maatregelen

Goed voor milieu & omgeving, met behoud van inkomen:

- vanggewassen
- minder kunstmest
- eerder stoppen met drijfmest
- meer organisch stof in bodem
-

